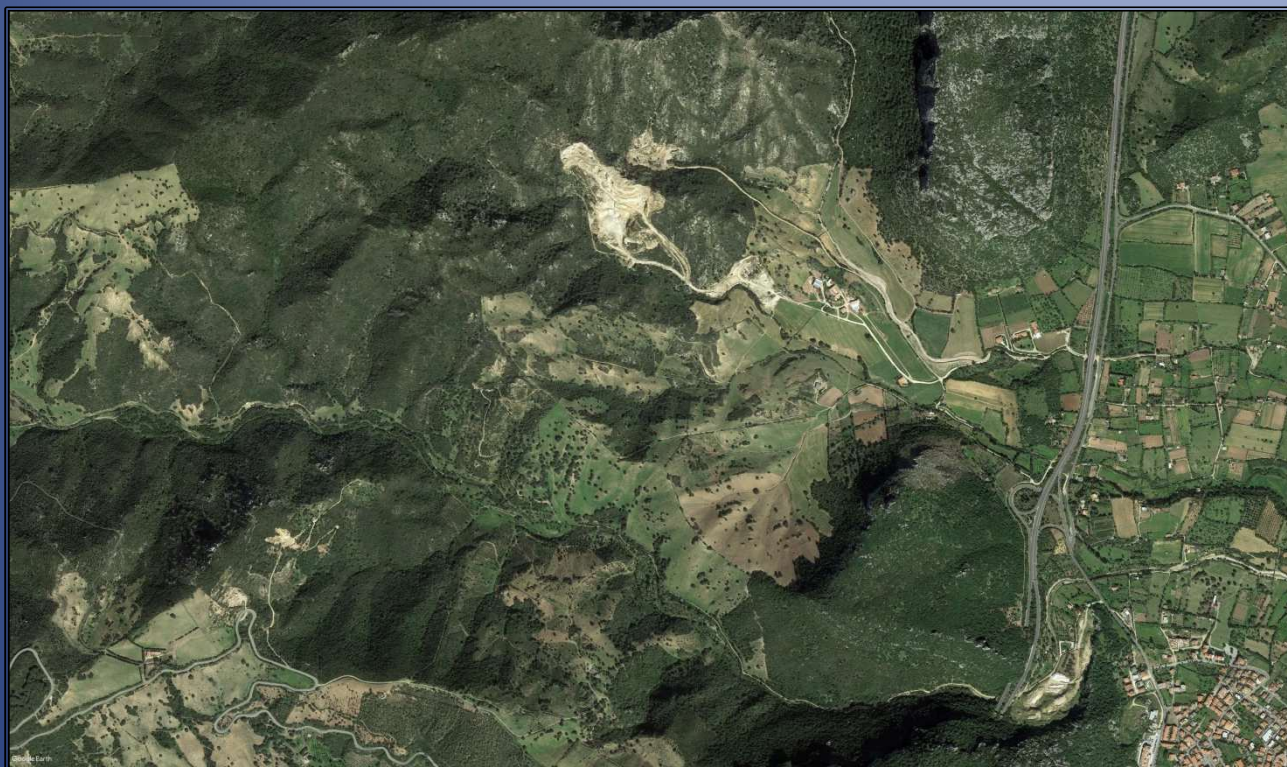


Regione Autonoma della Sardegna

Provincia di Nuoro

Comune di Siniscola



Concessione Mineraria di San Simplicio

Computo metrico ricerca mineraria (Quadro economico)

Committente: Europomice s.r.l.

Revisione: Rev. 01

Coordinamento e progettazione
Dott. Geol. Lorenzo Ottelli

Collaboratore: Dott. Ing. Maria Rita Ottelli

Relazioni specialistiche
Dott. Nat. Nicola Manis
Dott. Ing. Nicola Todde



Aprile 2023

QUADRO ECONOMICO DEI LAVORI		
A. LAVORI	% I.V.A	Importi in €
1. Lavori a Misura	-	90.735,9495
2 .Lavori a Corpo	-	1.684,3100
4. Sicurezza speciale a Corpo	-	-
4. Sicurezza speciale a Corpo		3.000,0000
a. Sicurezza	22,0000	3.000,0000
5. Sicurezza speciale a Misura	-	-
6. Incidenza della Manodopera non soggetta a ribasso	-	-
7. Lavori in economia	-	-
TOTALE A) LAVORI		95.420,2595
B. SOMME A DISPOSIZIONE		
1. SPESE DIVERSE		3.000,0000
1.1 Lavori in economia previsti in progetto, ma esclusi dall'appalto	-	-
1.2 Maggiori lavori imprevisi 0,00% Lavori	-	-
1.3 Spese per attività di consulenza e di supporto	22,0000	3.000,0000
1.4 Incremento del prezzo chiuso	-	-
1.5 Spese per commissioni giudicatrici	-	-
1.6 Spese pubblicità	-	-
1.7 Spese per opere d'arte (max 2% importo a base d'asta)	-	-
1.8 Altro	-	-
2. RILIEVI, ACCERTAMENTI E INDAGINI		1.500,0000
2.1 Indagini geologiche	-	-
2.2 Rilievi topografici	22,0000	1.500,0000
2.3 Rilievi sotto servizi	-	-
2.4 Altro	-	-
3. SPESE ANALISI E COLLAUDI		-
3.1 Analisi di laboratorio	-	-
3.2 Collaudo statico	-	-
3.3 Collaudo tecnico-amministrativo	-	-
3.4 Altro	-	-
4. SPESE TECNICHE		3.000,0000
4.1 Progettazione	-	-
4.2 Fondo incentivante	-	-
4.3 Progettazione strutturale	-	-
4.4 Progettazione impianti	-	-
4.5 Direzione dei lavori	-	-
4.6 Contabilità	-	-
4.7 Coordinamento della sicurezza in fase di progettazione	-	3.000,0000
4.8 Coordinamento della sicurezza in fase di esecuzione	-	-
4.9 Frazionamenti/accatastamenti	-	-
4.10 Assicurazione dipendenti	-	-
4.11 Attività preliminari	-	-
4.12 Altro	-	-
5. ACQUISIZIONE AREE		-
5.1 Espropriazione terreni	-	-
5.2 Indennizzo conduttori e frutti pendenti	-	-
5.3 Altro	-	-
6. OCCUPAZIONE AREE		-
6.1 Espropriazione terreni	-	-
6.2 Indennizzo conduttori e frutti pendenti	-	-
6.3 Altro	-	-
7. ALLACCIAMENTI AI PUBBLICI SERVIZI		-
7.1 Alla rete di energia elettrica	-	-
7.2 Alla rete telefonica	-	-
7.3 Altro	-	-
8. ALTRE SOMME		-
9. I.V.A.		22.642,4571
9.1 I.V.A. su A) LAVORI		20.992,4571
9.2 I.V.A. su B) SOMME A DISPOSIZIONE		1.650,0000
TOTALE B) SOMME A DISPOSIZIONE		7.500,0000
I.V.A. su A) LAVORI		20.992,4571
I.V.A. su B) SOMME A DISPOSIZIONE		1.650,0000
TOTALE B) SOMME A DISPOSIZIONE - I.V.A. INCLUSA		30.142,4571

<p>TOTALE QUADRO ECONOMICO (A+B)</p> <p>IL PROGETTISTA</p> <p>_____</p>		
		125.562,7200